

SI Canet m'était conté



Cartes Postales diverses

de 1900 à 1950

Canet-Plage (P-O) — Pêcheurs à la traine



Photo Moret, Perpignan

CANET-PLAGE (Pyrénées Orientales) — Les Villas



Fau, Libraire, Perpignan

CANET-PLAGE — Les Villas et stationnement des Autos



EDIT. NAVARRO

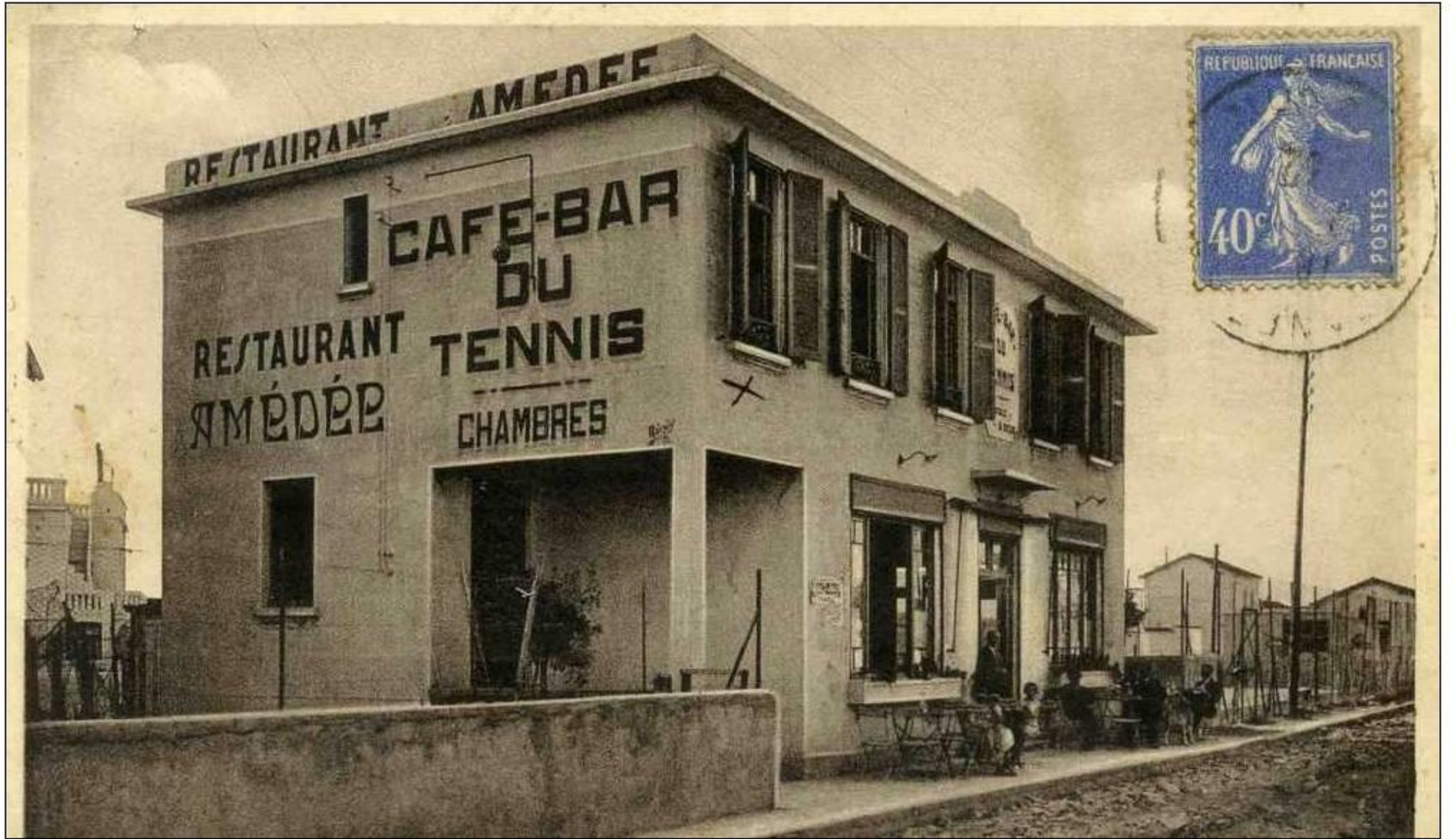






Pyrénées-Orientales — 170 - CANET, la Rue de la Plage

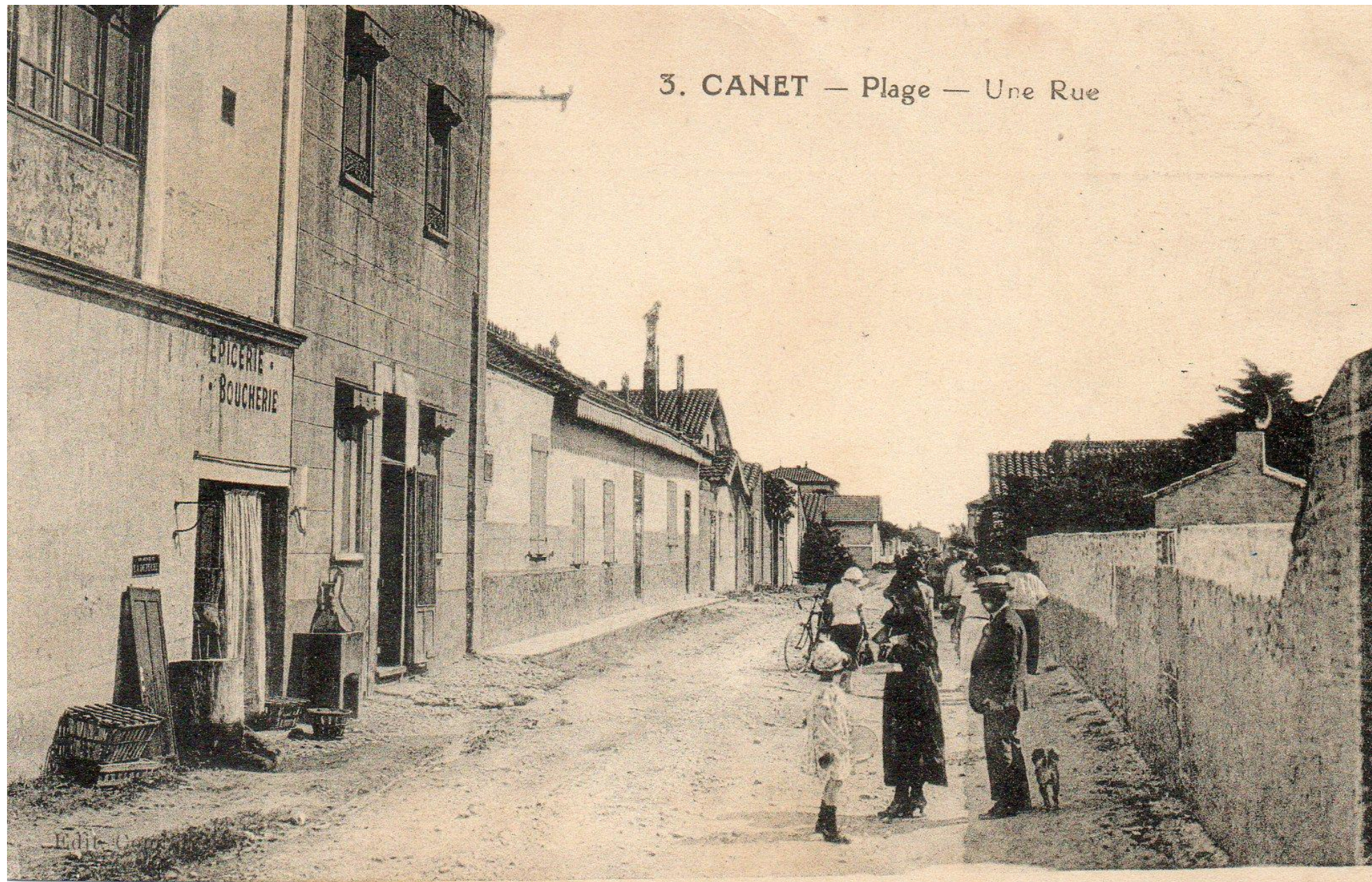






CANET-PLAGE (Pyr.-Or.) - MIRAMAR, face à la Mer. - L. GAUTHIER, propriétaire

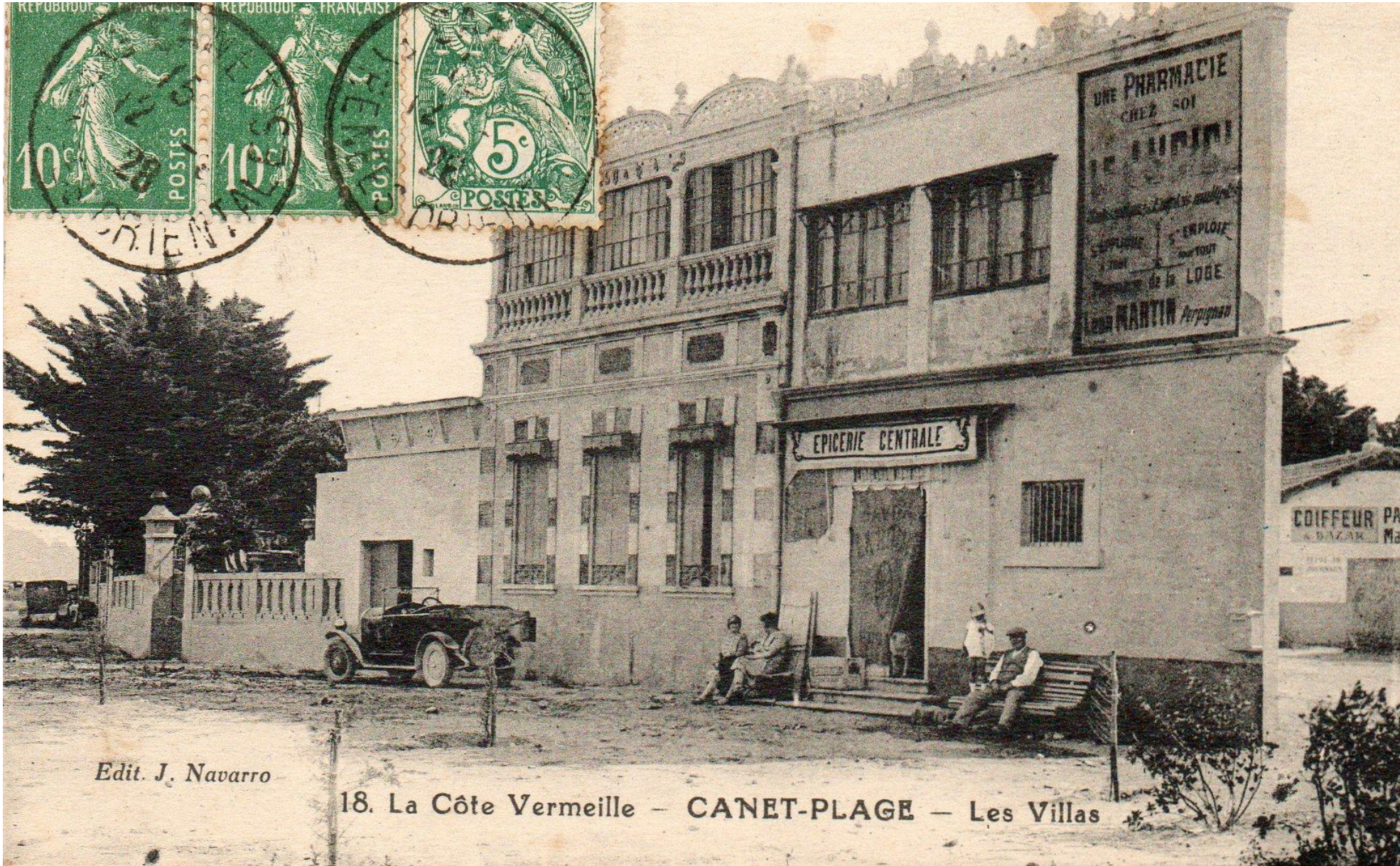
3. CANET — Plage — Une Rue



CANET-PLAGE (Pyr.-Or.). — Rive droite



Edition Grèce



Edit. J. Navarro

18. La Côte Vermeille - CANET-PLAGE - Les Villas

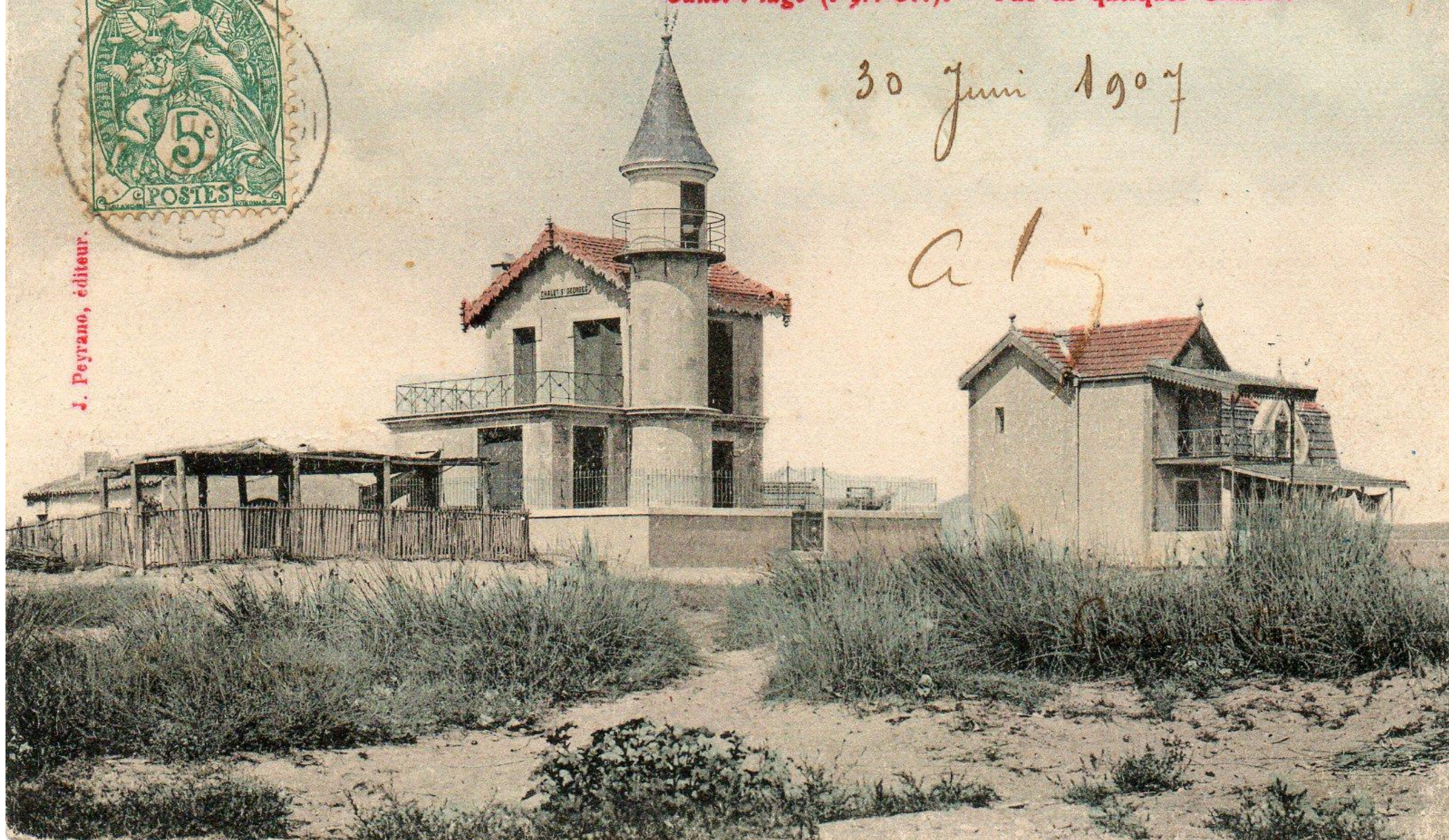
Canet-Plage (Pyr.-Or.). - Vue de quelques Chalets.

30 Juni 1907

a 15



J. Peyrano, éditeur.

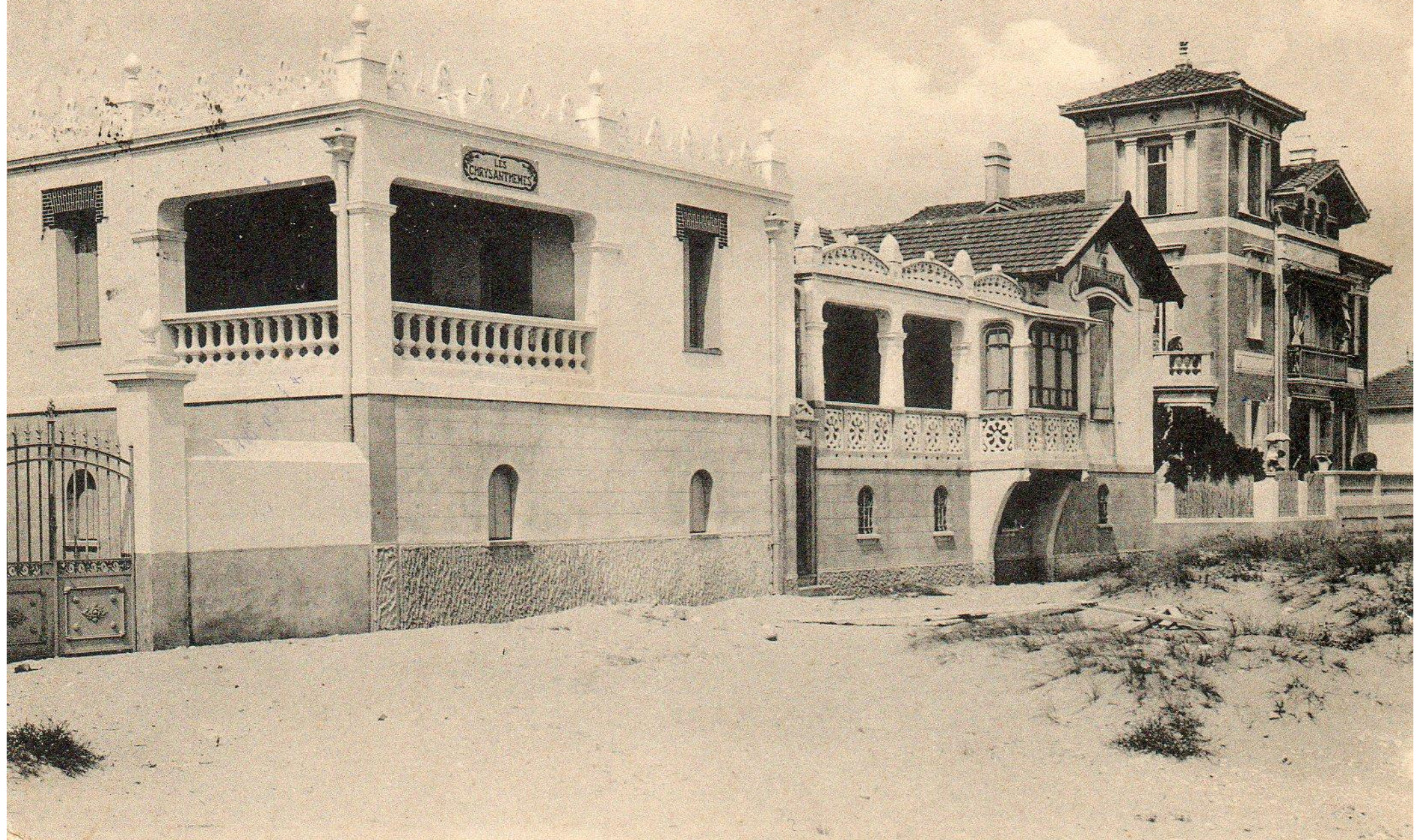




J. Fau, édit. - Perpignan

Canet Plage (Py.-O^{les}) - Les Villas

Ganet-Plage — Les Trois Villas « Les Chrysanthèmes, Jenny et St-Christophe »





Le Casino de 1928

bombardé par les

Anglais en 1944

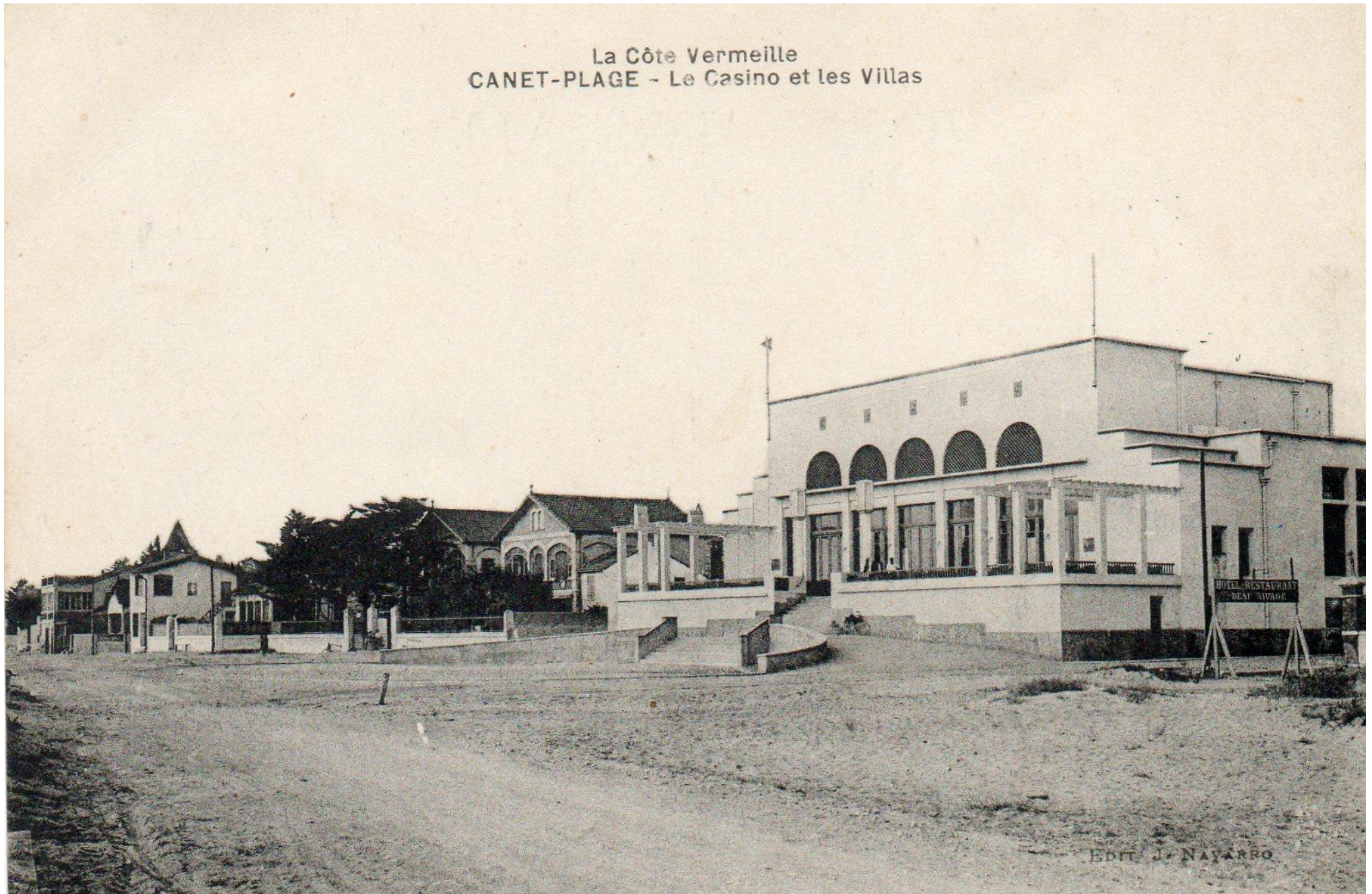
10 - Canet-Plage - Le Casino - La promenade de la Plage





CANET-PLAGE (Pyr.-Or.). - Le Casino Municipal

La Côte Vermeille
CANET-PLAGE - Le Casino et les Villas





3. Côte Vermeille-CANET-Plage. - Le Casino.

Le casino de remplacement
à l'Hacienda





B4512

www.delcampe.net

Le "nouveau casino"

(avant le casino actuel)



Alexdy

www.delcampe.net





Le tramway

Sur la photo montrant 2 couples
assis sur les marches,
mon père et ma mère sont au milieu

CANET (Pyr.-Or.). — Arrivée des Trams



Edition Grèze





Pyrénées-Orientales — 177 - CANET, l'Arrêt du Tram





Mamiloto



Côte Vermeille

7 - CANET-PLAGE (Pyrénées-Orientales) - Arrivée des Trains



J. Fau, Libraire Perpignan

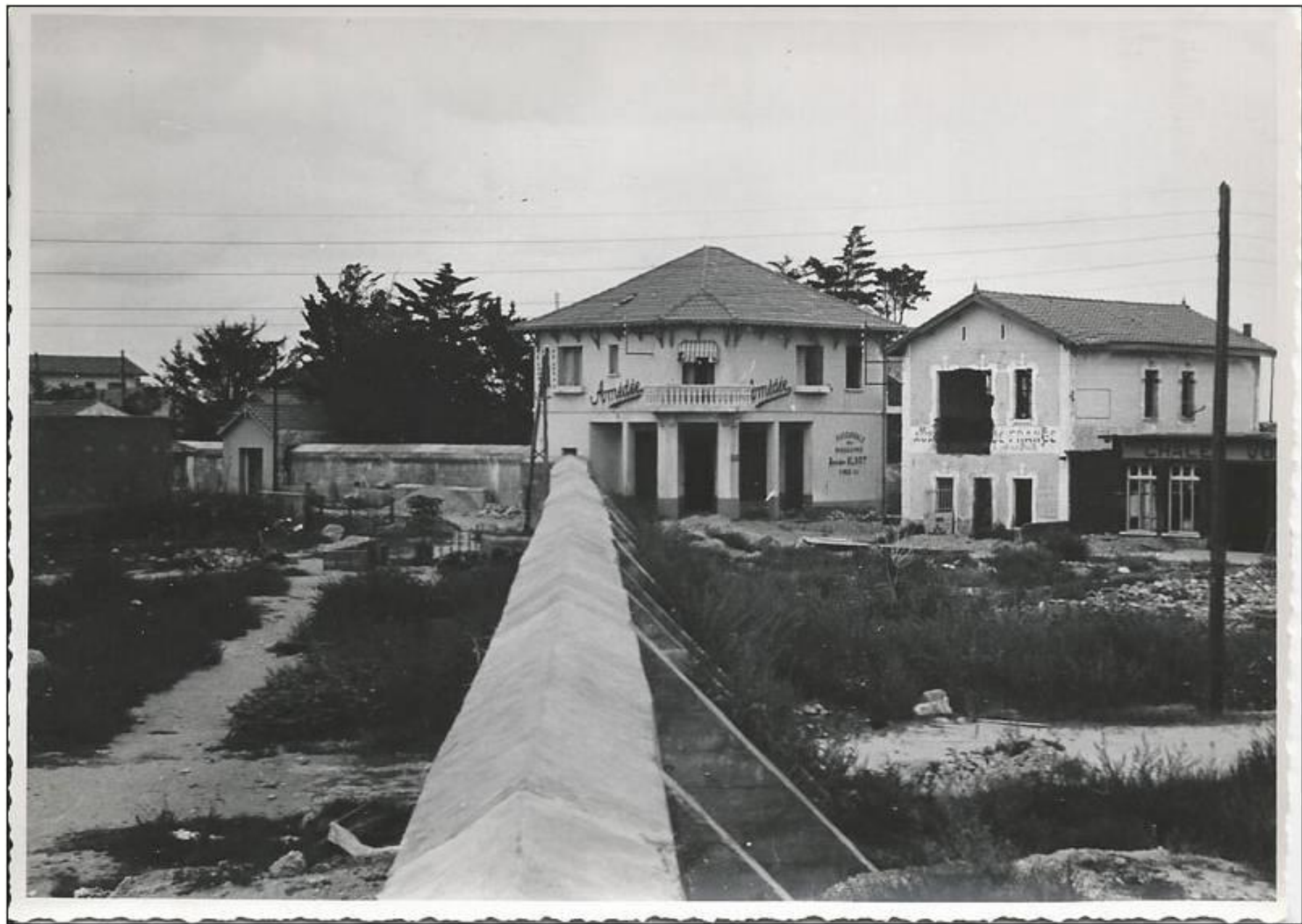
Photos de l'occupation
par les allemands (1942-1944)
puis de la Libération.

On voit le casino de 1928 détruit



Coll66

www.delcampe.net





Coll66

www.delcampe.net



Coll66

www.delcampe.net

l'actrice catalane

Danièle Jaubert (ma cousine)

(1943 - 1987)

Elle adorait Canet.

Elle était la femme de J.C Killy





Photo Unifrance-Film/UFA

Danièle Gaubert



Photo Studio Vauclair

Danièle Gaubert

Du gouffre au port

côte Vermeille

3 - CANET-PLAGE (Pyrénées-Orientales) - Le Gouffre - La pêche à la Muge



J. Fau, Libraire, Perpignan

Canet-Plage (Pyr.-Or.) — Le Gouffre

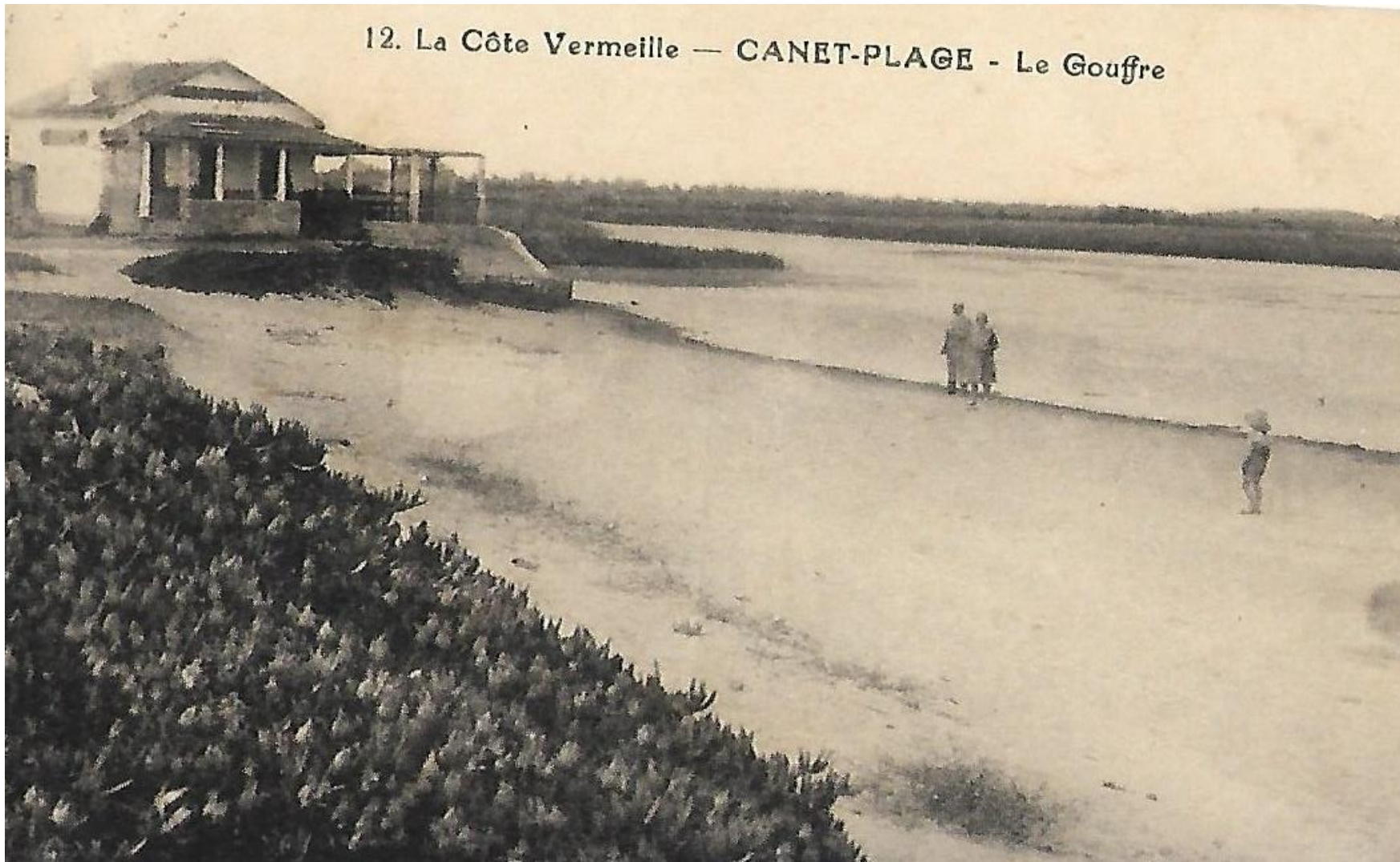


côte Vermeille
4 - CANET-PLAGE (Pyrénées-Orientales) - Le Gouffre



J. Fau, Libraire Perpignan

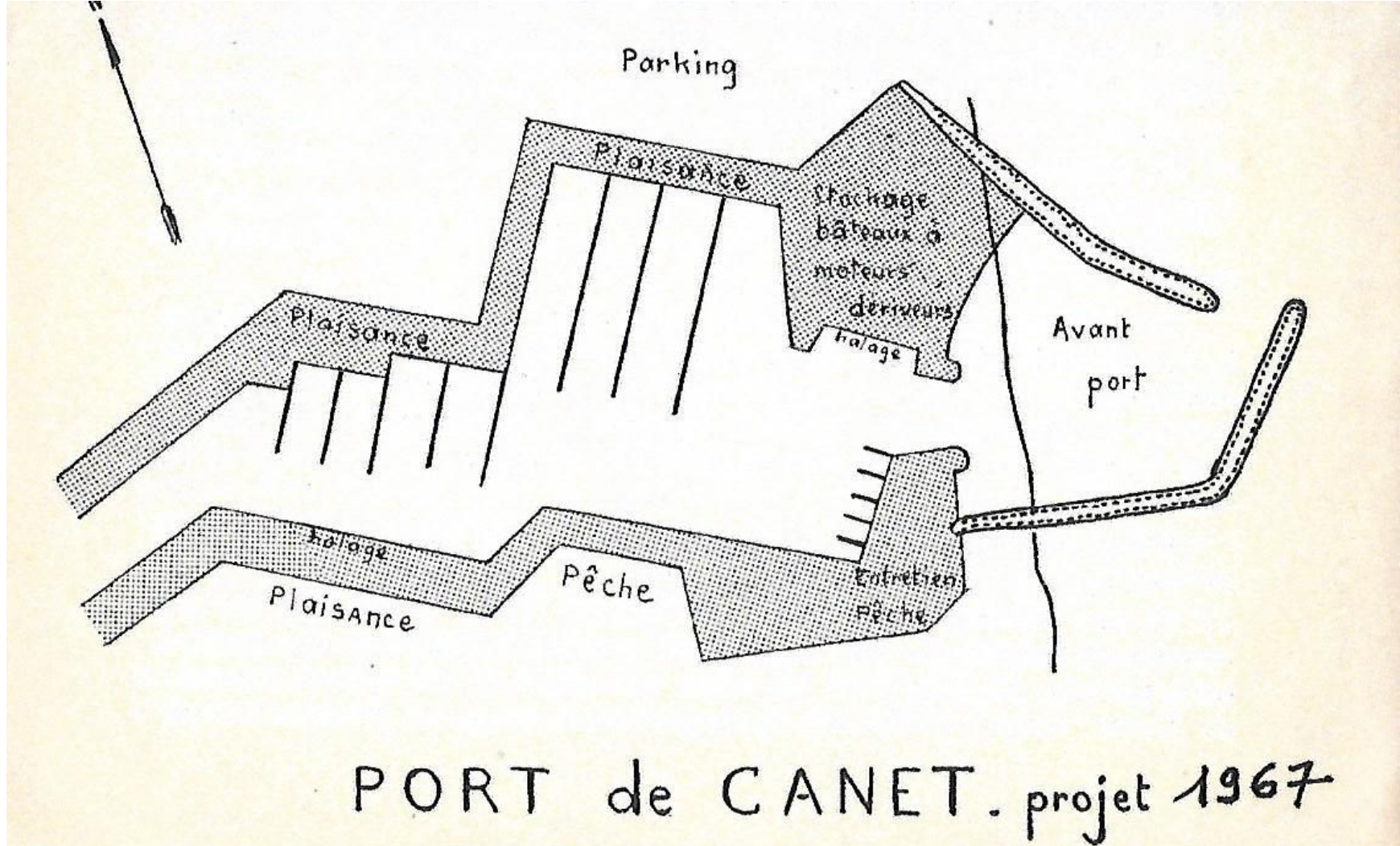
12. La Côte Vermeille — CANET-PLAGE - Le Gouffre













FIN
